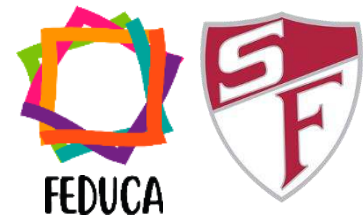




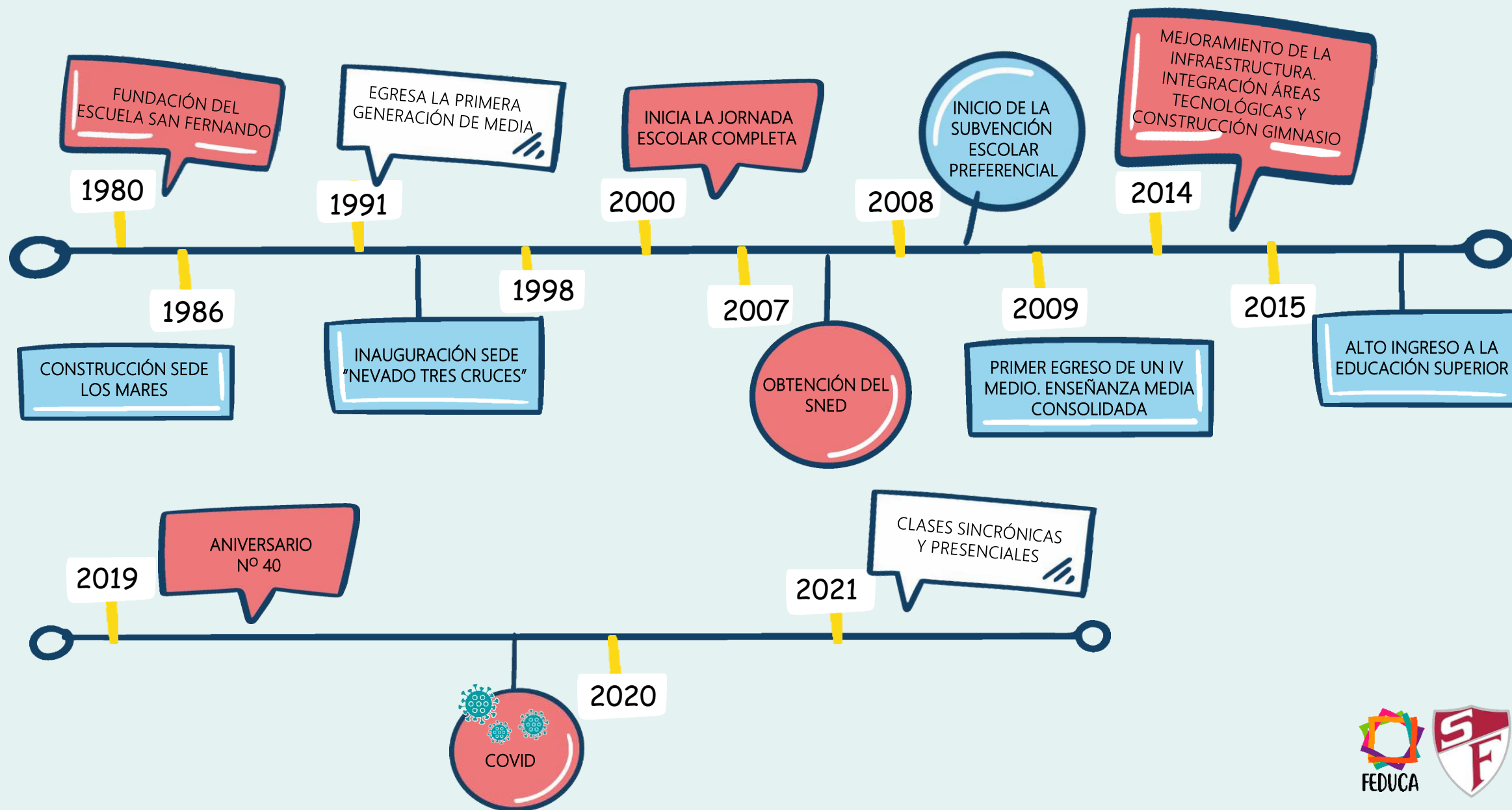
# CUENTA PÚBLICA 2021

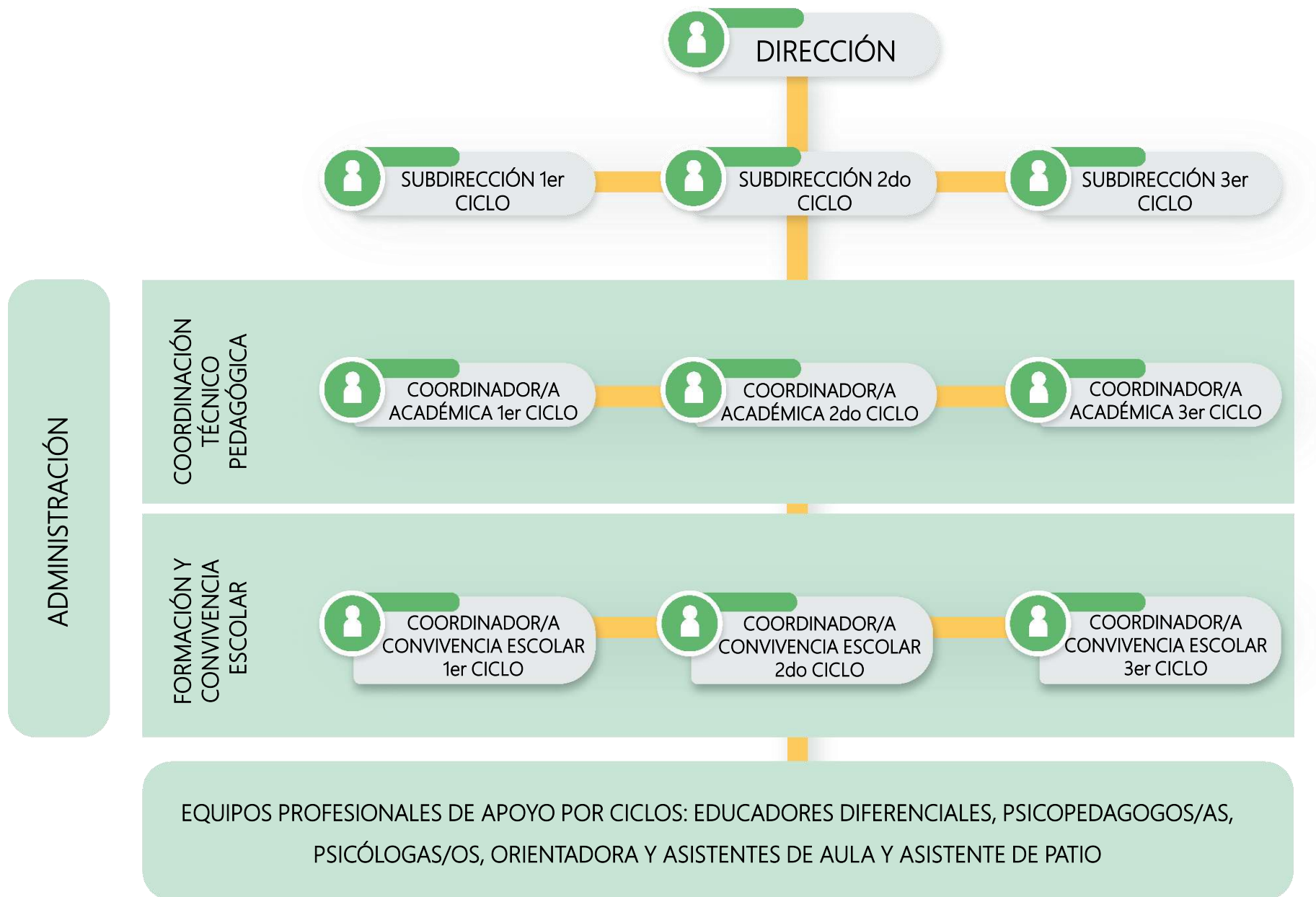


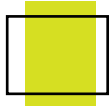
## HISTORIA

EL COLEGIO SAN FERNANDO, ES UN ESTABLECIMIENTO EDUCACIONAL PARTICULAR SUBVENCIONADO QUE INICIÓ SUS FUNCIONES EN 1980 CON UNA MATRÍCULA DE 78 ALUMNOS DE KÍNDER A 4° DE ENSEÑANZA BÁSICA, EN UNA CASA EN LA COMUNA DE PEÑALOLÉN. EN EL SIGUIENTE CUADRO SE RESUMEN SU HISTORIA:









## EQUIPO DIRECTIVO

DIRECTORA

VERÓNICA TAGLE ALLES

### PRIMER CICLO

SUBDIRECTORA 1er CICLO

ELIZABETH PARADA

COORDINADORA  
ACADÉMICA

NADIA SALGADO

COORDINADORA  
CONVIVENCIA ESCOLAR

LAURA CIFUENTES





## EQUIPO DIRECTIVO

### SEGUNDO CICLO

SUBDIRECTORA 2do CICLO	DANIELA PIZARRO
COORDINADORA ACADÉMICA	ALEJANDRA ROUSSEAU
COORDINADORA CONVIVENCIA ESCOLAR	LUCIA UBIERNA

### TERCER CICLO

SUBDIRECTORA 3er CICLO	FRANCISCA MUÑOZ
COORDINADORA ACADÉMICA	
COORDINADORA CONVIVENCIA ESCOLAR	CRISTIAN SALDIAS
JEFA ADMINISTRATIVA	PATRICIA CASTRO



## VISIÓN

EN EL 2021, A TRAVÉS DE UN TRABAJO EN CONJUNTO, LOGRAREMOS CONSOLIDAR UNA ESTRATEGIA PEDAGÓGICA PROPIA E INNOVADORA QUE PERMITA SUPERAR Y ESTABILIZAR NUESTROS RESULTADOS ACADÉMICOS

## MISIÓN

NUESTRO PROPÓSITO COMO COMUNIDAD ES FORMAR PERSONAS EMPRENDEDORAS, CON ALTAS EXPECTATIVAS DE SU FUTURO, RESPETUOSAS DE LOS OTROS Y DEL ENTORNO. NOS PREOCUPAMOS DE GENERAR UN AMBIENTE DE SEGURIDAD, CONFIANZA Y PROMOCIÓN DE VALORES, CON UN EQUIPO DOCENTE COMPROMETIDO CON EL DESARROLLO INTEGRAL DE NUESTROS ALUMNOS.

## VALORES

### PERSEVERANCIA

SER CONSTANTE Y LUCHAR CON ESFUERZO POR UNA TAREA U OBJETIVO CLARO EN POS DE UNA META HASTA LOGRAR ALCANZARLO.

### COMPROMISO

GENERAR ACUERDOS MUTUOS, HACERSE CARGO DE ELLOS Y LLEVARLOS A CABO DANDO LO MEJOR DE NOSOTROS.

### RESPONSABILIDAD

CUMPLIR OPORTUNAMENTE CON LOS COMPROMISOS, ACUERDOS Y DEBERES CONTRAÍDOS CON OTROS O CON UNO MISMO.



## VALORES

### RESPECTO

VALORAR AL OTRO POR SU CALIDAD DE PERSONA POR MEDIO DE LA ACEPTACIÓN, EMPATÍA, TOLERANCIA Y COMPRENSIÓN. JUNTO CON CUIDAR Y PROTEGER TODO AQUELLO QUE NOS RODEA.

### SOLIDARIDAD

SER CONSCIENTE DE LAS NECESIDADES DE LOS OTROS Y ENTREGAR LO MEJOR DE SÍ PARA CONTRIBUIR A RESOLVERLAS.



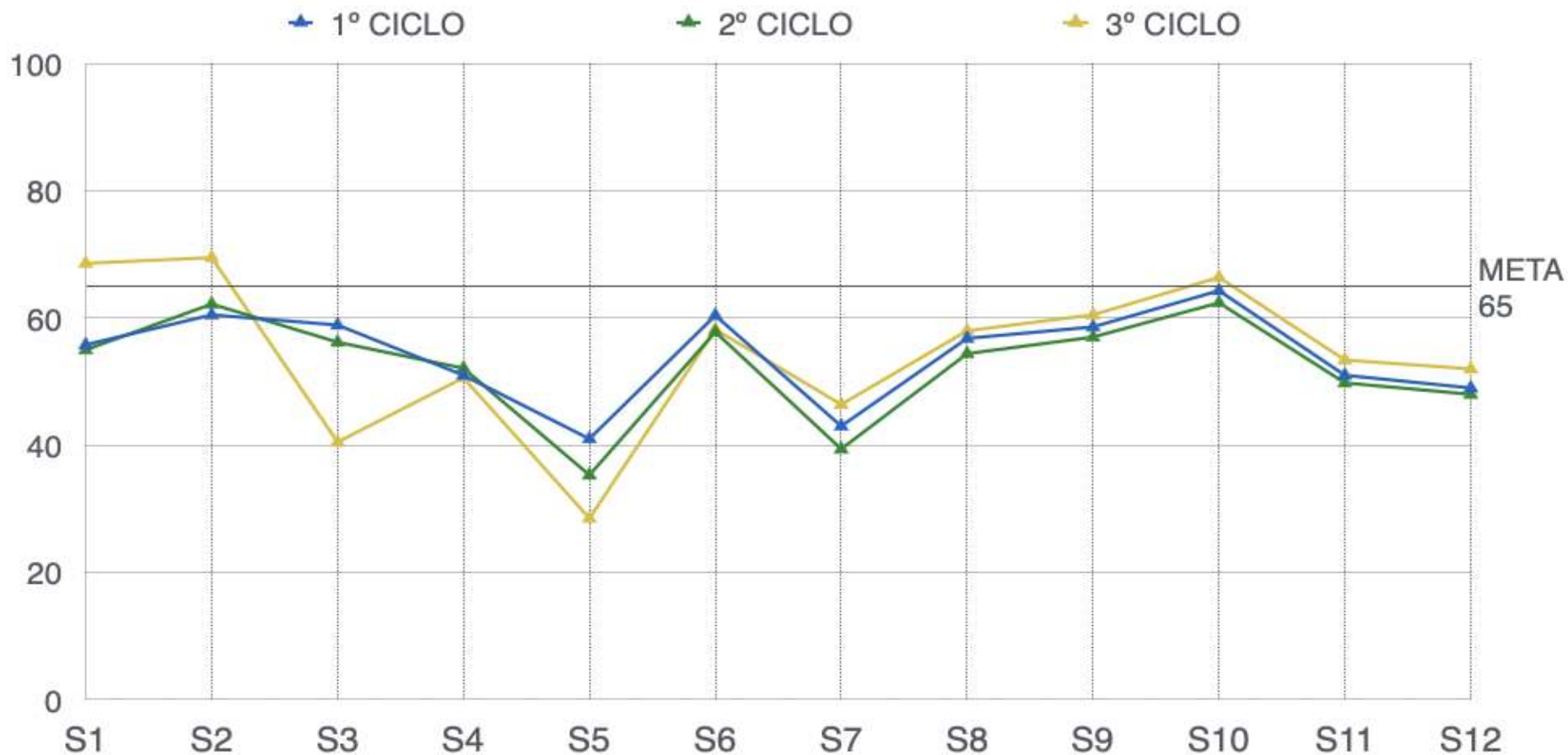
HORAS SEMANALES/ PLAN ESTUDIO SEPTIEMBRE

ASIGNATURA	HORAS SEMANALES/ PLAN ESTUDIO SEPTIEMBRE				
	PRIMER CICLO	SEGUNDO CICLO	TERCER CICLO		
	1° y 2° BÁSICO	3° y 6° BÁSICO	7° y 8° BÁSICO	I Y II	III Y IV
LENGUAJE	8	4	4	4	4
MATEMÁTICAS	8	5	6	4	4
CIENCIAS NATURALES/FÍSICA/ QUÍMICA Y BIOLOGÍA	2	2	3	6	2
HISTORIA	2	2	3	3	2
INGLÉS		3	2	2	2
MÚSICA/ARTE	2	4	2	2	2
EDUCACIÓN FÍSICA	2	4	3	3	2
ORIENTACIÓN	1	1	1	1	1
PLAN ELECTIVO/RELIGIÓN			1	1	6

**ASISTENCIA 2021**



EL GRÁFICO DE LÍNEAS MUESTRA EL PORCENTAJE DE ASISTENCIA PRESENCIAL POR CICLOS DESDE EL 20 DE SEPTIEMBRE AL 10 DE DICIEMBRE



**ASISTENCIA SINCRÓNICA**

1º CICLO 72 %  
 2º CICLO 79 %  
 3º CICLO 75 %

**PROMEDIO CSF 55%**

**CURSOS QUE LLEGARON O SUPERARON LA META DEL 65% ASISTENCIA PRESENCIAL.**

5ºC 69%  
 6ºD 71%  
 8ºA 70%



## REPROBACIÓN 2021



PORCENTAJE DEL ESTABLECIMIENTO: 0,43 %

NIVEL	AÑO	MATRICULA	Nº REPITENTES	% REPITENTES
1° a 8° BÁSICO	2017	1360	36	3,2
	2018	1432	50	2,6
	2019	1337	26	3,4
	2020	1318	12	1,9
	2021	1237	8	0,4

NIVEL	AÑO	MATRICULA	Nº REPITENTES	% REPITENTES
I° A IV° MEDIOS	2017	303	40	13,2
	2018	332	29	8,7
	2019	304	2	1,5
	2020	309	1	0,3
	2021	369	0	0

# ESTADISTICA RETENCIÓN AÑO 2021

AÑO 2021



RESUMEN AÑO 2021

INICIO AÑO 01 MARZO 2021 1887



50 RETIROS DURANTE EL AÑO

TERMINO AÑO 2021 31 DICIEMBRE 1837



1887

INICIO MARZO 2021

1536

TERMINO DICIEMBRE 2021

351

ALUMNOS RETIRADOS

73

NO SE CONSIDERAN EGRESADOS IV MEDIO

83

NO SE CONSIDERAN TOMBOLA 2°-6° Y 8° BÁSICO

MENOS IV° MEDIOS

73

1764

CANT. (1° MEDIOS 2022 3 CURSOS)

LEY EMBUDO 8° BASICOS 161

EMBUDO 132 PARA 1° MEDIOS 2022 (3)

ALUMNOS NO CONTINUAN

29

LEY EMBUDO 6° BASICOS 165

EMBUDO 132 PARA 7° BASICO 2022

NO CONTINUAN

33

LEY EMBUDO 2° BASICOS 154

EMBUDO 133 PARA 3° BASICO 2022 (SOLO 3 CURSOS)

NO CONTINUAN

21

PORCENTAJE RETENCIÓN 2021



1887

AL 25 MARZO 2021

/

1681

AL 31 DICIEMBRE 2021

89,1%

8908% VERIFICADO

MATRICULA 1764

MENOS TOMBOLA 8° BÁSICO 29

6° BASICO 33

2° BASICO 21

ALUMNOS ANTIGUOS DICIEMBRE 2021 1681

ALUMNOS QUE NO SE MATRICULARON PARA 2022 145



## RESULTADOS 2021



- ENCUESTA DE DIAGNÓSTICO SOCIOEMOCIONAL: EN JUNIO Y DICIEMBRE A APODERADO DE PK A 4° BÁSICO Y ESTUDIANTES DE 5° A IV MEDIO.
- MEDICIÓN LECTORA 1° BÁSICO Y MEDICIÓN ASTORECA
- PRUEBAS EXTERNAS DE COBERTURA CURRICULAR PARA CONOCER EL ESTADO DE AVANCO Y LA PRIORIZACIÓN CURRICULAR.
- PRUEBA DE TRANSICIÓN 2021
- EVALUACIÓN DIA





## RESULTADOS 2021



### LECTORES 1º BÁSICO

CURSO	MATRÍCULA	NO LECTORES	LECTORES	% LECTORES
1º BÁSICOS	166	34	132	80%

### NÚMERO DE ESTUDIANTES

### PRUEBA DE TRANSICIÓN CSF 2021

	LENGUAJE	MATEMÁTICAS	HISTORIA	CIENCIAS	PROMEDIO LENGUAJE Y MATEMÁTICAS
CON LOS DATOS QUE LOS ALUMNOS ENTREGAN	516 (57)	502 (58)	496 (39)	485 (37)	509

PRUEBAS APTUS DE COBERTURA CURRICULAR DE LOS OBJETIVOS PRIORIZADOS PARA CONOCER EL NIVEL DE APRENDIZAJE ALCANZADO.

LAS EVALUACIONES FUERON RENDIDAS POR MÁS DE UN 80% DE LOS ESTUDIANTES EN MODALIDAD ON LINE.

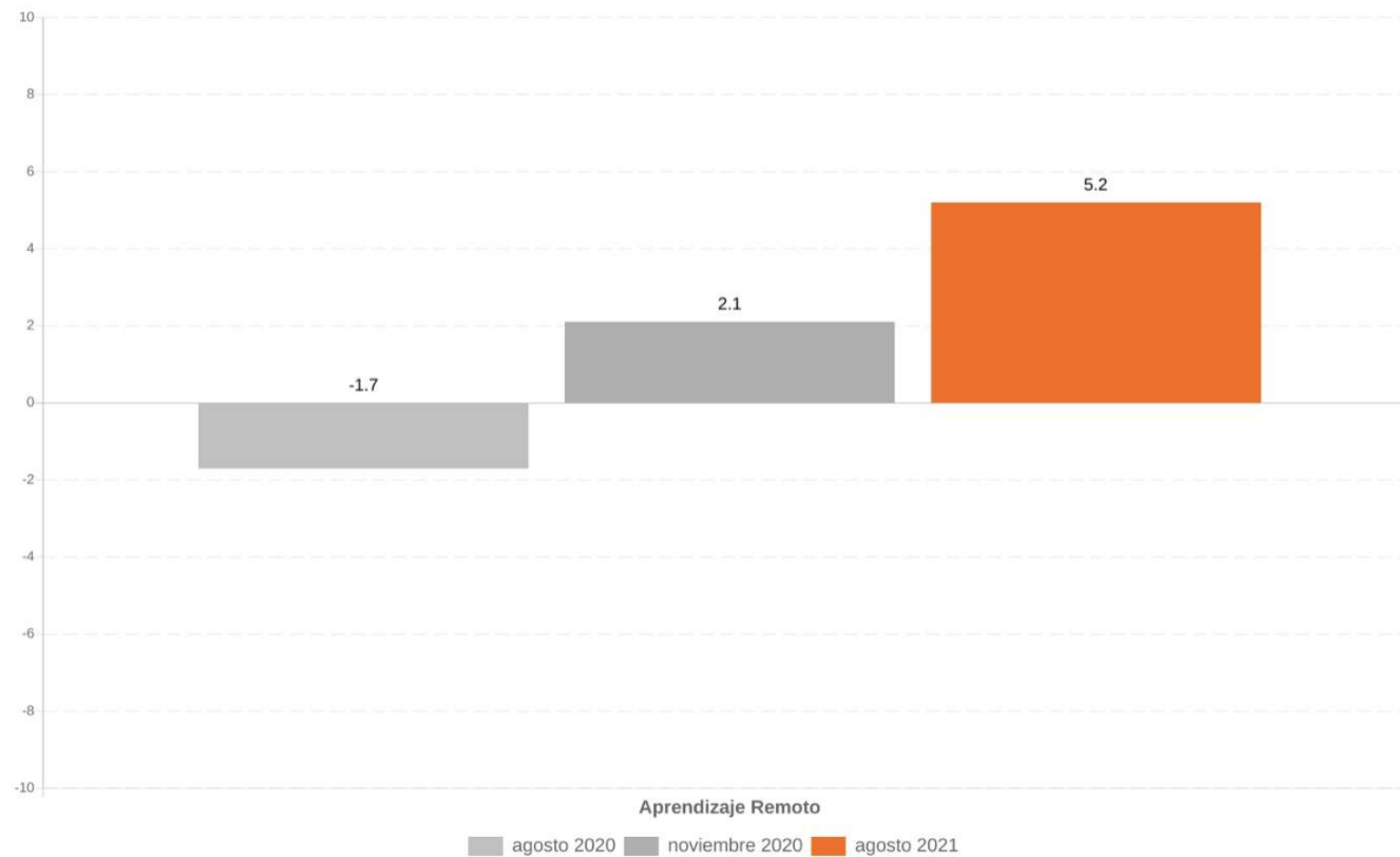
LENGUAJE	% LOGRO	% OTROS COLEGIOS	MATEMÁTICA	% LOGRO	% OTROS COLEGIOS
2°	90	89	2°	93	93
3°	76	72	3°	89	87
4°	84	81	4°	81	80
5°	69	66	5°	61	60
6°	49	51	6°	52	54
7°	58	62	7°	50	56
8°	54	54	8°	44	51
I°	62	62	I°	43	47
II°	59	58	II°	47	52
III°	52	58	III°	40	51

PRUEBAS APTUS DE COBERTURA CURRICULAR DE LOS OBJETIVOS PRIORIZADOS PARA CONOCER EL NIVEL DE APRENDIZAJE ALCANZADO. LAS EVALUACIONES FUERON RENDIDAS POR MÁS DE UN 80% DE LOS ESTUDIANTES EN MODALIDAD ONLINE

NIVEL	LENGUAJE	MATEMÁTICA	CIENCIAS	HISTORIA
2º BÁSICO	86%	92%	89%	83%
3º BÁSICO	71%	79%	74%	72%
4º BÁSICO	78%	68%	74%	65%
5º BÁSICO	52%	53%	64%	51%
6º BÁSICO	46%	48%	47%	40%
7º BÁSICO	46%	42%	44%	35%
8º BÁSICO	36%	42%	38%	32%
Iº MEDIO	41%	33%	B33% Q28% F34%	34%
IIº MEDIO	40%	36%	B30% Q27% FS/I	38%
IIIº MEDIO	53%	37%	B58% QS/I FS/I	44%

## ENCUESTA APRENDIZAJE REMOTO

### EVOLUCIÓN INDICADORES COLEGIO SAN FERNANDO 2020-2021



## ENCUESTA APRENDIZAJE REMOTO MÓDULOS POR NIVELES

Indicador	Dimensión	Módulo	TOTAL	PK°	K°	1°	2°	3°	4°	5°	6°	7°	8°	I°	II°	III°	IV°	
Aprendizaje Remoto	Bienestar psicosocial del estudiante	Bienestar y hábitos																
		Redes de Apoyo																
		Situación socioeconómica familiar																
	Evaluación Funcionamiento Educación a Distancia	Evaluación Funcionamiento Remoto Asignaturas																
		Satisfacción General con Aprendizaje Remoto																
	Experiencia Personal en Aprendizaje Remoto	Experiencia Personal en Aprendizaje Remoto																

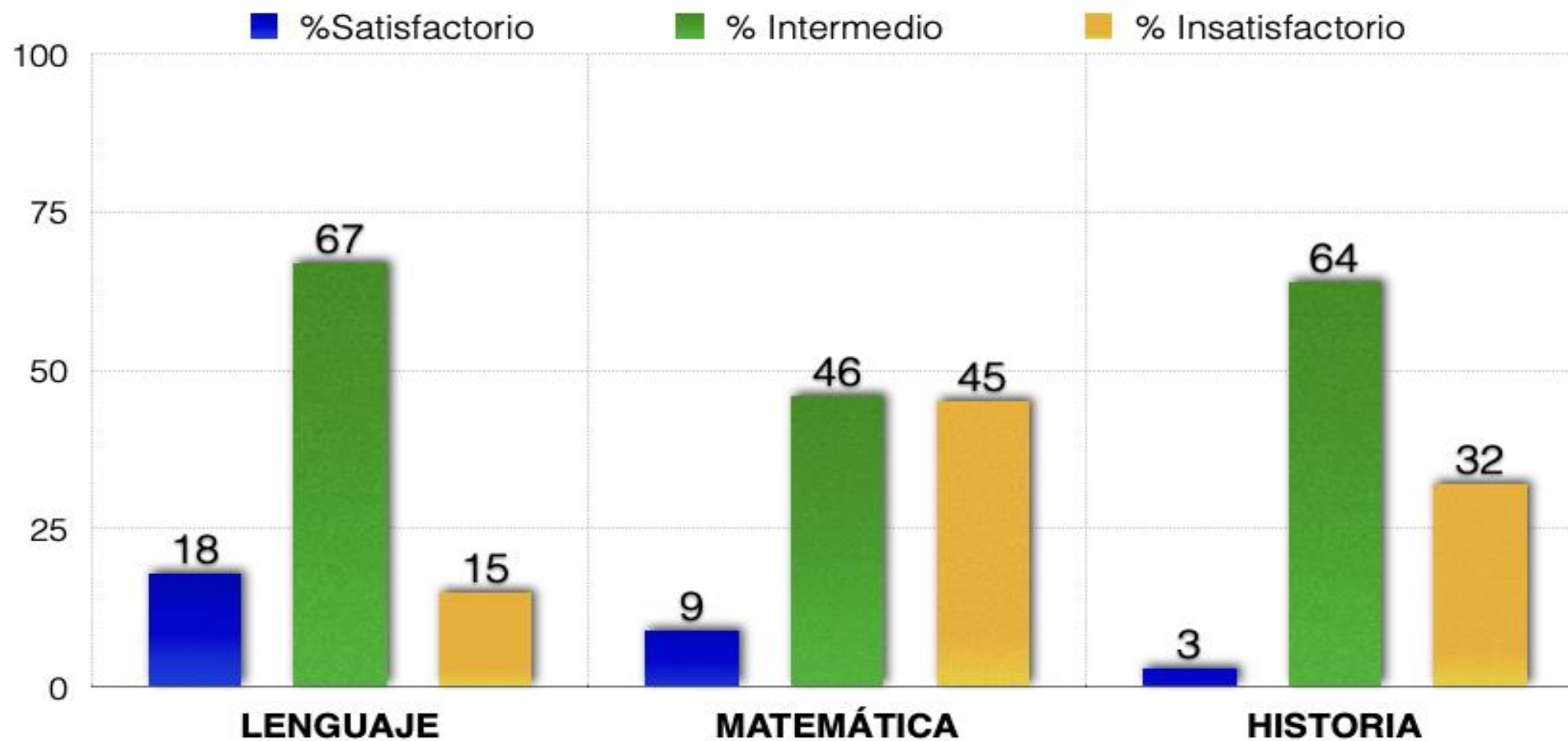


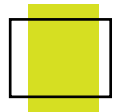
## ENCUESTA APRENDIZAJE REMOTO VARIACIÓN INDICADORES CON RESPECTO A EVALUACIÓN ANTERIOR (REALIZA EN NOVIEMBRE 2020)



### PORCENTAJE PROMEDIO DIA

EL GRÁFICO DE BARRAS MUESTRA EL PORCENTAJE DE LOGROS SATISFACTORIOS, INTERMEDIO E INSATISFACTORIO, SEGÚN ASIGNATURA EVALUADA.





## RECURSOS FINANCIEROS



FEDUCA ES UNA ENTIDAD SIN FINES DE LUCRO, EN DONDE SE INVIERTEN Y GASTAN EL 100% DE LOS RECURSOS RECIBIDOS EN EL PROYECTO EDUCATIVO. TODOS LOS RECURSOS DEL COLEGIO SON RENDIDOS Y FISCALIZADOS EN DETALLE POR PARTE DE LOS ORGANISMOS LEGALES PERTINENTES, MEDIANTE PROCEDIMIENTOS DEFINIDOS POR LA SUPERINTENDENCIA DE EDUCACIÓN, SERVICIO DE IMPUESTOS INTERNOS Y OTROS ORGANISMOS DEL ESTADO. DURANTE EL AÑO 2021, PARTE DE LOS RECURSOS RECIBIDOS FUERON DESTINADOS A LA CONCRECIÓN DE PROYECTOS EMBLEMÁTICOS PARA NUESTRO COLEGIO.



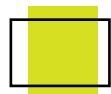


## RECURSOS FINANCIEROS



	2021	2020	2019
INGRESOS (RECURSOS PÚBLICOS DIRIGIDOS EN USO SEGÚN LEY)	\$ 2.095.652.191	\$ 1.936.775.395	\$ 1.881.000.000
GASTOS REMUNERACIONALES	\$ 1.231.083.446	\$ 1.107.771.861	\$ 985.524.638
GASTOS OPERACIÓN, INVERSIÓN Y MANTENCIÓN	\$ 818.049.791	\$ 899.587.386	\$ 788.516.405
GASTOS BIENESTAR ALUMNOS*	\$ 37.042.839	\$ 11.323.788	\$ 14.787.274
GASTOS EN EQUIPAMIENTO DE APOYO PEDAGÓGICO*	\$ 19.284.698	\$ 3.159.391	\$ 5.070.752
EGRESOS	\$ 2.105.460.774	\$ 2.021.842.426	\$ 1.793.899.069
SALDOS	<b>-\$ 9.808.583</b>	<b>-\$ 85.067.031</b>	\$ 87.100.931

\*ADICIONAL AL PME – SEP 2020.

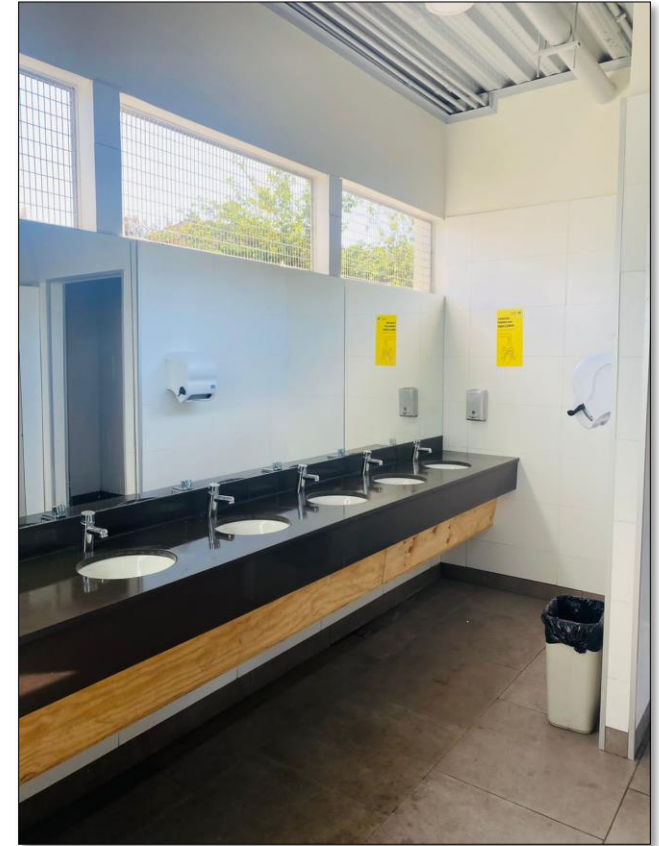
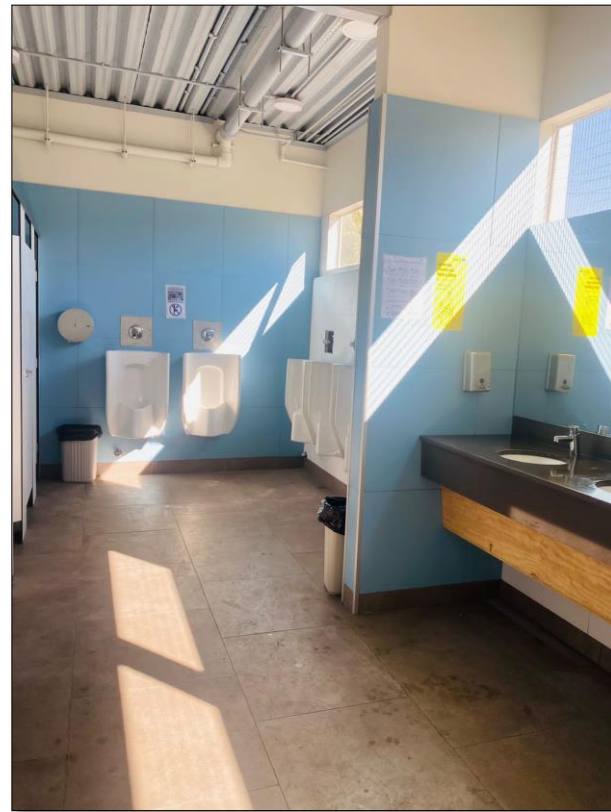


## RECURSOS FINANCIEROS



	2021	2020	2019	2018
TOTAL INGRESOS SEP	\$741.924.202	\$710.617.931	\$728.660.426	\$690.881.870
GASTOS REMUNERACIONALES	\$307.808.999	\$312.869.750	\$332.628.457	\$238.019.319
ASESORÍA TÉCNICA Y ACTIVIDADES DE INFORMACIÓN, INSTRUCCIÓN Y ORIENTACIÓN	\$22.439.268		\$9.812.332	\$115.351.184
GASTOS EN RECURSOS DE APRENDIZAJE	\$109.666.896	\$84.792.512	\$253.052.632	\$82.537.991
GASTOS EN EQUIPAMIENTO DE APOYO PEDAGÓGICO	\$80.672.424	\$102.786.628	\$140.661.255	\$49.110.985
GASTOS BIENESTAR ALUMNOS	\$19.063.795	\$38.710.847	\$24.362.231	\$118.958.608
GASTOS DE OPERACIÓN	\$35.607.132	\$1.570.580	\$97.255.606	\$69.793.691
SERVICIOS BÁSICOS	\$6.245.051	\$1.834.749	\$2.304.833	\$1.752.542
GASTOS EN CONSTRUCCIÓN Y MANTENCIÓN DE INFRAESTRUCTURA	\$26.574.198	\$33.486.971	\$476.000	\$
GASTOS MANTENCIÓN Y REPARACIÓN DE BIENES MUEBLES	\$368.900		\$ -	\$33.725.159
<b>TOTAL EGRESOS SEP</b>	<b>\$608.446.663</b>	<b>\$576.052.037</b>	<b>\$860.553.346</b>	<b>\$709.249.479</b>

 LOGROS



 BAÑOS LOS MARES 



OFICINA DIRECCIÓN

SALA PROFESORES





CASINO COLABORADORES 



PLAZA HALL 



MURAL PATIO BÁSICA 



   
FEDUCA SF  
GRACIAS